




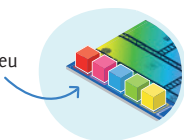


LA RÈGLE VENUE D'AILLEURS

-  60 cartes Questions
-  1 plateau de vote
-  1 plateau de jeu
-  6 Jedi 6 pixels
-  1 dé

Préparation

- Chacun prend 1 Jedi et 1 pixel de même couleur.
- Les pixels sont placés sur les cases Départ du plateau de jeu
- Le plateau de vote est posé à côté du plateau de jeu.
- Le joueur le mieux coiffé **recupère les Jedi des autres joueurs et devient meneur.**



Tour de jeu

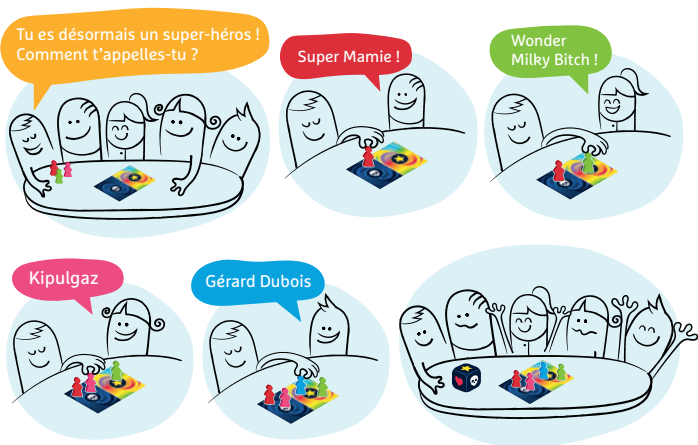
Le meneur tire une carte et pose une question de son choix aux autres joueurs !
Chacun répond quand il veut. **Après chaque réponse**, le meneur met le Jedi du joueur sur le plateau de vote, **côté obscur ou lumineux...**



À la fin du tour, **le meneur lance le dé pour décider du côté gagnant :**

☠ = le côté obscur gagne ★ = le côté lumineux gagne ♥ = le meneur choisit le côté.

Ci-dessous, exemple d'un tour dans une partie à 5 joueurs :



Tous les joueurs qui sont du côté gagnant **avancent leur pixel d'un étage sur le plateau de jeu.**



L'épreuve du boss

Le ou les joueurs qui arrivent en premier à l'étage du Boss **remportent la partie...** Mais ils doivent affronter le Boss dans une épreuve finale pour prouver leur classe ! Chaque finaliste se voit ainsi poser les 3 questions d'une même carte. Les autres joueurs **décident après chaque réponse** si celle-ci était lumineuse ou obscure. Le titre honorifique obtenu par chaque finaliste dépend de ses réponses :

- ★★★ Reine des Dragons
- ★★★ ☠ Chambellan mi-figue mi-raison
- ★★ ☠ ☠ BTS Art de la magie noire
- ☠ ☠ ☠ Seigneur Sith Uveu Tupeu

Si le vainqueur zappe au moins l'une des 3 questions, il devient **Grand Pétouillou** et paye sa tournée !



Conseil des auteurs

- Vous pouvez aussi jouer aux Questions de merde, juste comme ça, sans règles !
- Y a pas de bon côté et de mauvais côté, il y a un côté obscur et un côté lumineux, **comprendre cette différence vous devez ;)**